



Mattenservice | Betriebshygiene



# Ergonomische

# Arbeitsplatzmatten

Anti-Ermüdungs-  
matten für  
Steharbeitsplätze

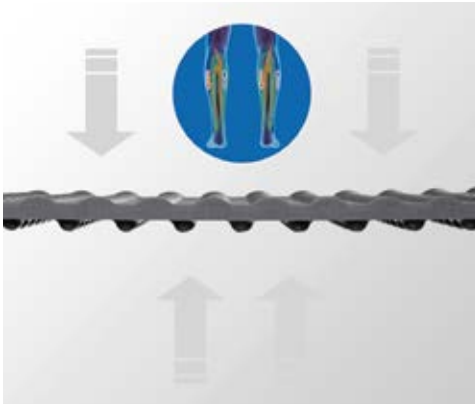
[zeiler-matten.de](http://zeiler-matten.de) 0911 5755666

## Warum ist das Thema für viele Unternehmen wichtig?

- 80% aller Arbeitnehmer leiden unter Rückenbeschwerden oder Problemen mit den Beinen
- ca. 30% aller Arbeitsunfähigkeitstage sind auf Muskel- und Skeletterkrankungen zurückzuführen

## Was bringen Arbeitsplatzmatten?

- Arbeitsplatzmatten wirken gelenkschonend und fördern die Aktivität der Muskulatur
- Verbesserter Stehkomfort hat eine positive Wirkung auf die Produktivität
- Bewegtes Stehen – je mehr Vielfalt in den Bewegungen, desto besser
- Die rutschfeste Mattenoberfläche bietet zusätzlich Sicherheit vor Unfällen



ca. **30%** aller  
Arbeitsunfähigkeitstage  
sind auf Muskel und  
Skeletterkrankungen  
zurückzuführen

## Welche Arbeitsplatzmatten gibt es?

Für verschiedene Einsatzbereiche und Anforderungen wurden spezielle Arbeitsplatzmatten entwickelt.



- trockene oder nasse Arbeitsumgebung?
- muss die Matte antistatisch oder elektrisch leitfähig (ESD) sein?
- beständig gegen Chemie oder Schweißfunken?
- ist Feuerbeständigkeit (Bfl-S1) Bedingung?
- beim Einsatz im Lebensmittelbereich kann antibakterielle Ausstattung eine gefragte Eigenschaft sein.

**Arbeitsplatzmatten helfen, dass Ihr Mitarbeiter komfortabler steht, was sich positiv auf die Arbeitszufriedenheit und die Gesundheit auswirkt.**

Wir nennen es den **Waldbodeneffekt**.

## Wo werden Arbeitsplatzmatten eingesetzt?

In der Produktion, in Werkstätten, vor Maschinen, im Versand, vor Kassen, vor Automaten, in Küchen, hinter Theken, an Informationsschaltern, am Empfang.



### Pflege:

Die Reinigung der Matten erfolgt durch Wischen, Dampfstrahlen oder durch unsere Wäscherei. Denn einige der Produkte sind voll industriell waschbar und können zur Wäsche gegeben oder mit vollem Service bei uns gemietet werden.

### Produktpalette:

Mit 12 spezifischen Produkten decken wir so gut wie alle Anforderungen ab und haben somit umfangreiche Möglichkeiten zur komfortablen Ausstattung von Arbeitsplätzen mit Anti-Ermüdungsmatten.

Auch größere Flächen mit Aussparungen können wir komplett mit Arbeitsplatzmatten auslegen, die im Puzzlesystem fest miteinander verbunden werden.



**Wir beraten Sie gerne und zeigen unsere Auswahl.  
Kostenlose Probelegung von Arbeitsplatzmatten.**

**Telefon: 0911- 5755666**

### Hygiene Service Zeiler

Ausstellung | Kundenservice | Warenlogistik  
Gewerbegebiet Bräunleinsberg 7+9  
91242 Ottensoos

**Telefon:** 0911 – 57 55 666

**E-Mail:** [service@zeiler-matten.de](mailto:service@zeiler-matten.de)

**Internet:** [www.zeiler-matten.de](http://www.zeiler-matten.de)